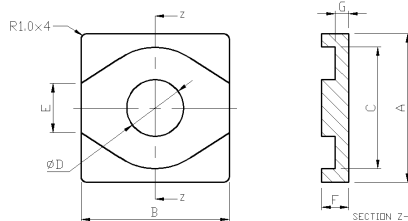


大電流合金鐵心 (12.7x12.7 系列)

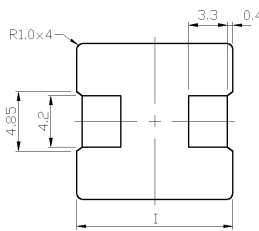
說明：

合金鐵心 (12.7x12.7 系列) 為高頻特性良好且耐高飽和電流，可滿足熱老化溫度 > 200 °C 的需求，鐵心在因環境高溫或是本身產生高溫達 200 度 C 以上時也不易損壞，以線圈搭配鐵心 (E+E or E+I) 組合為大電流電感 (低高度 / 低噪音 / 低直流電阻 / 低電感)，依材料可區分為 鐵矽鋁合金鐵心 (sendust core), 鐵矽合金鐵心 (Fe-Si core), 鐵鎳合金鐵心 (High Flux core) · 適用於筆記型電腦、桌上型電腦、伺服器、顯示卡、直流轉換器、PDA 等。



E core

A: 12.7
B: 12.7
F: 可訂製
G: 可訂製



I core

H: 12.7
I: 12.7
L: 可訂製

電氣特性 (僅供參考)：

No	鐵心形狀	總高度	L0A	Bias
1	E + I	6.00mm	0.35uH	46A
2	E + I	6.15mm	0.45uH	32A
3	E + I	6.15mm	0.47uH	32A
4	E + I	6.20mm	0.50uH	35A
5	E + I	9.40mm	0.60uH	38A
6	E + I	3.20mm	0.75uH	21A
7	E + I	7.30mm	0.85uH	29A
8	E + I	5.60mm	0.90uH	20A
9	E + I	6.10mm	1.00uH	30A
10	E + I	5.10mm	1.10uH	20A

No	鐵心形狀	總高度	L0A	Bias
11	E + I	7.10mm	1.20uH	20A
12	E + I	4.70mm	1.40uH	20A
13	E + I	5.50mm	2.10uH	20A
14	E + I	5.65mm	2.30uH	22A
15	E + I	3.65mm	2.70uH	10A
16	E + I	6.10mm	3.30uH	30A
17	E + I	6.40mm	3.30uH	30A
18	E + I	4.75mm	3.95uH	10A
19	E + I	4.85mm	5.60uH	16A
20	E + I	7.90mm	10.0uH	12A

* 以上讀值為實測值，會因不同的材料，尺寸及線圈有所不同

* 其他材料或尺寸可訂製

大電流合金鐵心 (12.7 系列)

