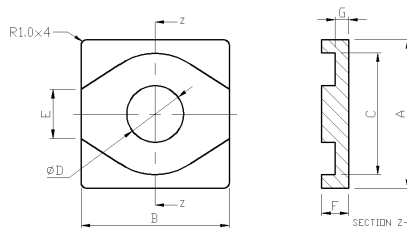
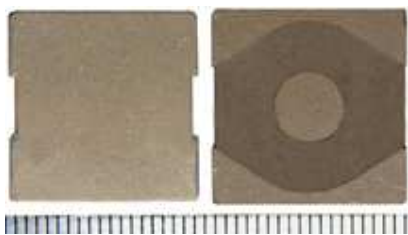


# 大電流合金鐵心 (18x18 系列)

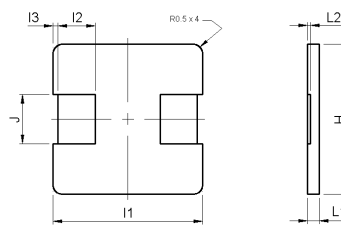
## 說明：

合金鐵心 (18x18 系列) 為高頻特性良好且耐高飽和電流，可滿足熱老化溫度 >200 °C 的需求，鐵心在因環境高溫或是本身產生高溫達 200 度 C 以上時也不易損壞，以線圈搭配鐵心 (E+E or E+I) 組合為大電流電感 (低高度 / 低噪音 / 低直流電阻 / 低電感)，依材料可區分為 鐵矽鋁合金鐵心 (sendust core)，鐵矽合金鐵心 (Fe-Si core)，鐵鎳合金鐵心 (High Flux core)，適用於筆記型電腦、桌上型電腦、伺服器、顯示卡、直流轉換器、PDA 等。



E core

A: 18.0  
B: 18.0  
F: 可訂製  
G: 可訂製



I core

H: 18.0  
I: 18.0  
L: 可訂製

## 電氣特性 (僅供參考)：

| No | 鐵心形狀  | 總高度    | L0A    | Bias  |
|----|-------|--------|--------|-------|
| 1  | E + I | 8.80mm | 0.82uH | 41.5A |
| 2  | E + I | 8.90mm | 0.82uH | 33.0A |
| 3  | E + I | 8.80mm | 1.30uH | 34.5A |
| 4  | E + I | 8.80mm | 1.90uH | 32.5A |
| 5  | E + I | 6.30mm | 2.50uH | 28.0A |
| 6  | E + I | 8.80mm | 2.60uH | 31.5A |

| No | 鐵心形狀  | 總高度    | L0A    | Bias  |
|----|-------|--------|--------|-------|
| 7  | E + I | 8.80mm | 3.50uH | 22.5A |
| 8  | E + I | 8.80mm | 4.50uH | 20.5A |
| 9  | E + I | 8.80mm | 5.60uH | 19.0A |
| 10 | E + I | 8.80mm | 6.80uH | 18.5A |
| 11 | E + I | 8.80mm | 10.0uH | 15.0A |

\* 以上讀值為實測值，會因不同的材料，尺寸及線圈有所不同

\* 其他材料或尺寸可訂製