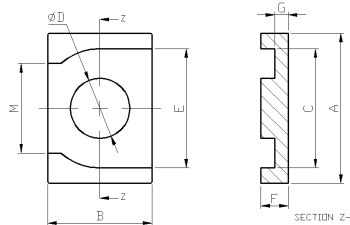
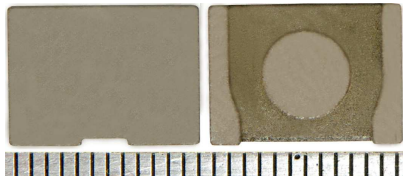


大電流合金鐵心 (12.5x9 系列)

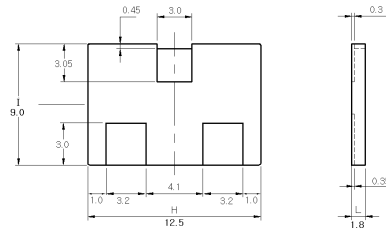
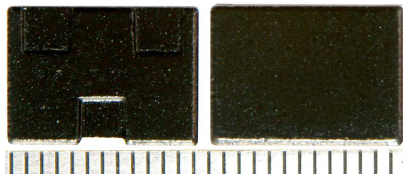
說明：

合金鐵心 (12.5x9 系列) 為高頻特性良好且耐高飽和電流，可滿足熱老化溫度 > 200 °C 的需求。鐵心在因環境高溫或是本身產生高溫達 200 度 C 以上時也不易損壞。以線圈搭配鐵心 (E+E or E + I) 組合為大電流電感 (低高度 / 低噪音 / 低直流電阻 / 低電感)。依材料可區分為 鐵矽鋁合金鐵心 (sendust core), 鐵矽合金鐵心 (Fe-Si core), 鐵鎳合金鐵心 (High Flux core)。適用於筆記型電腦、桌上型電腦、伺服器、顯示卡、直流轉換器、PDA 等。



E core

A : 12.5
B : 9.0
F : 可訂製
G : 可訂製



I core

H : 12.5
I : 9.0
L : 可訂製

電氣特性 (僅供參考)：

No	鐵心形狀	總高度	L0A	Bias
1	E + I	5.4mm	0.9uH	20A
2	E + I	6.3mm	1.0uH	25A
3	E + I	6.0mm	1.1uH	25A

No	鐵心形狀	總高度	L0A	Bias
4	E + I	5.0mm	3.2uH	10A
5	E + I	6.0mm	3.8uH	12A
6	E + I	6.0mm	4.3uH	10A

* 以上讀值為實測值，會因不同的材料，尺寸及線圈有所不同

* 其他材料或尺寸可訂製