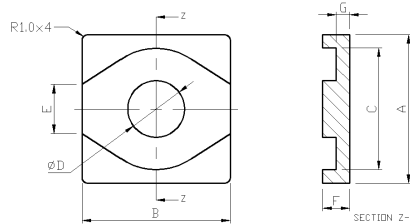
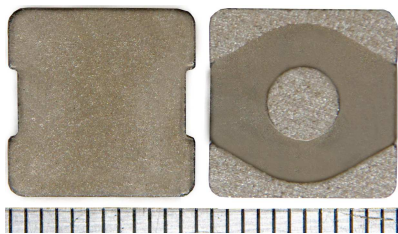


大電流合金鐵心 (12.1x12.1 系列)

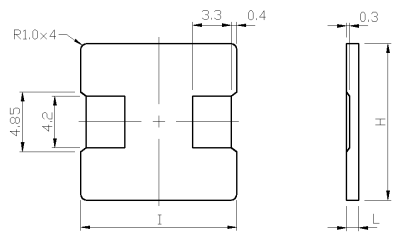
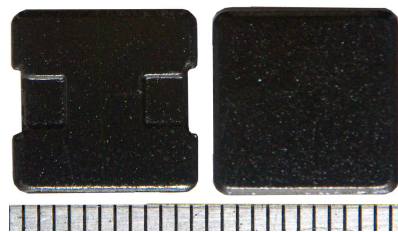
說明：

合金鐵心 (12.1x12.1 系列) 為高頻特性良好且耐高飽和電流，可滿足熱老化溫度 > 200 °C 的需求，鐵心在因環境高溫或是本身產生高溫達 200 度 C 以上時也不易損壞，以線圈搭配鐵心 (E+E or E+I) 組合為大電流電感 (低高度 / 低噪音 / 低直流電阻 / 低電感)，依材料可區分為 鐵矽鋁合金鐵心 (sendust core), 鐵矽合金鐵心 (Fe-Si core), 鐵鎳合金鐵心 (High Flux core) · 適用於筆記型電腦、桌上型電腦、伺服器、顯示卡、直流轉換器、PDA 等。



E core

A : 12.1
B : 12.1
F : 可訂製
G : 可訂製



I core

H : 12.1
I : 12.1
L : 可訂製

電氣特性 (僅供參考)：

No	鐵心形狀	總高度	L0A	Bias
1	E + I	5.0mm	0.22uH	30A
2	E + I	6.3mm	0.47uH	30A
3	E + I	7.8mm	0.60uH	25A
4	E + I	7.8mm	2.0uH	20A
5	E + I	5.0mm	2.3uH	15A

No	鐵心形狀	總高度	L0A	Bias
6	E + I	7.8mm	2.8uH	15A
7	E + I	7.8mm	7.6uH	8A
8	E + I	6.3mm	12.4uH	7A
9	E + I	7.8mm	14.5uH	8A

* 以上讀值為實測值，會因不同的材料，尺寸及線圈有所不同
* 其他材料或尺寸可訂製