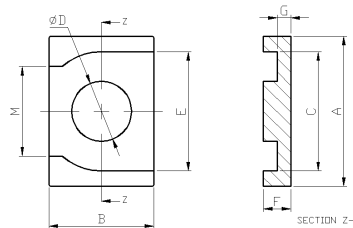
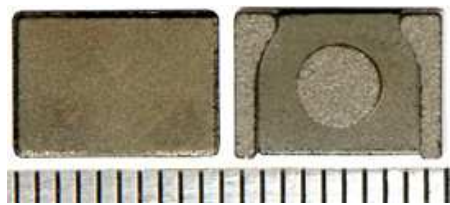


大電流合金鐵心 (10x7 系列)

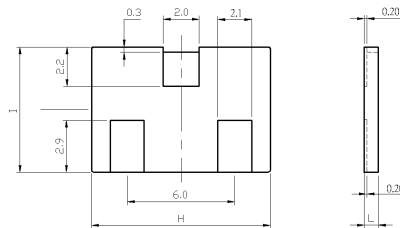
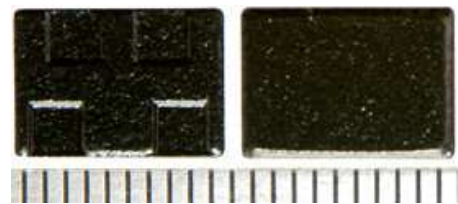
說明：

合金鐵心 (10x7 系列) 為高頻特性良好且耐高飽和電流，可滿足熱老化溫度 >200 °C 的需求，鐵心在因環境高溫或是本身產生高溫達 200 度 C 以上時也不易損壞，以線圈搭配鐵心 (E+E or E + I) 組合為大電流感感 (低高度 / 低噪音 / 低直流電阻 / 低電感)，依材料可區分為 鐵矽鋁合金鐵心 (sendust core), 鐵矽合金鐵心 (Fe-Si core), 鐵鎳合金鐵心 (High Flux core)，適用於筆記型電腦、桌上型電腦、伺服器、顯示卡、直流轉換器、PDA 等。



E core

A: 10.0
B: 7.0
F: 可訂製
G: 可訂製



I core

H: 10.0
I: 7.0
L: 可訂製

電氣特性 (僅供參考)：

No	鐵心形狀	總高度	L0A	Bias
1	E + I	4.70mm	0.75uH	16A
2	E + I	4.40mm	0.85uH	22A
3	E + I	4.55mm	0.85uH	22A
4	E + I	3.30mm	1.00uH	20A
5	E + I	4.70mm	1.00uH	16A
6	E + I	5.00mm	1.00uH	16A
7	E + I	4.70mm	1.30uH	16A

No	鐵心形狀	總高度	L0A	Bias
8	E + I	5.00mm	1.30uH	16A
9	E + I	4.65mm	1.50uH	16A
10	E + I	4.70mm	1.50uH	16A
11	E + I	4.65mm	2.10uH	18
12	E + I	4.70mm	2.10uH	18A
13	E + I	3.85mm	2.30uH	12A
14	E + I	4.75mm	2.80uH	5.5A

* 以上讀值為實測值，會因不同的材料，尺寸及線圈有所不同
* 其他材料或尺寸可訂製